



CREATUFT
CREATIVE WOOL FLOORING



Creatief met wol • Savoir-faire en laine • Runs on wool • Kreativ mit Wolle



Onze basis: zuivere scheerwol
Laine : notre point de départ
Wool: our starting point
Wolle: unsere Quelle



Duurzaam beleid van grondstof tot eindproduct
Fabriqué avec nos plus grands soins
Care and consideration in manufacture
Mit grösster Sorgfalt produziert



Ons eindproduct: pure luxe
Le résultat final est du pure luxe
Our end product: pure luxury
Unser Endprodukt: reiner Luxus



Bellagio, 100% pure new wool



01

4 + 5 m



35

4 + 5 m



40

4 + 5 m



25

4 + 5 m



5

4 + 5 m



Tufted

Titan, 100% pure new wool



38 4 + 5 m



5 4 + 5 m



35 4 + 5 m



3 4 + 5 m



40 4 + 5 m



4 4 + 5 m



38 4 + 5 m

Tufted

Malta,

100% pure new wool



Tufted

Berlin,

100% pure new wool



276

4 + 5 m



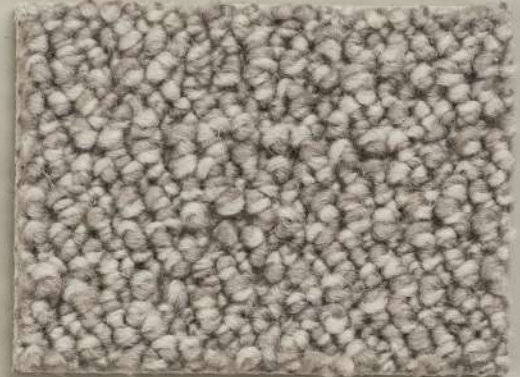
516

4 + 5 m



115

4 + 5 m



279

4 + 5 m



107

4 + 5 m

Tufted

London, 100% pure new wool



28

4 + 5 m



16

4 + 5 m



17

4 + 5 m



19

4 + 5 m



81

4 + 5 m



Tufted



Sydney, 100% pure new wool



199 4 + 5 m



100 4 + 5 m



1728 4 + 5 m



135 4 + 5 m



140 4 + 5 m



102 4 + 5 m



145 4 + 5 m

Tufted

Wellington,

100% pure new wool



299 4 + 5 m



200 4 + 5 m



2728 4 + 5 m



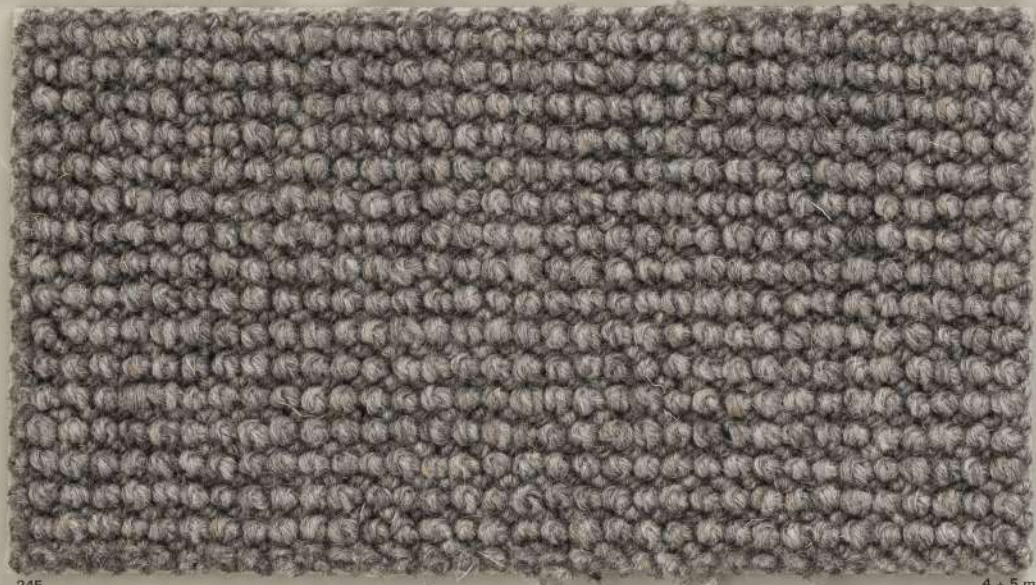
235 4 + 5 m



240 4 + 5 m



202 4 + 5 m



245 4 + 5 m



Tufted

Savanna, 100% pure new wool



1

4 + 5 m



10

4 + 5 m



5

4 + 5 m



35

4 + 5 m



40

4 + 5 m



45

4 + 5 m

Tufted

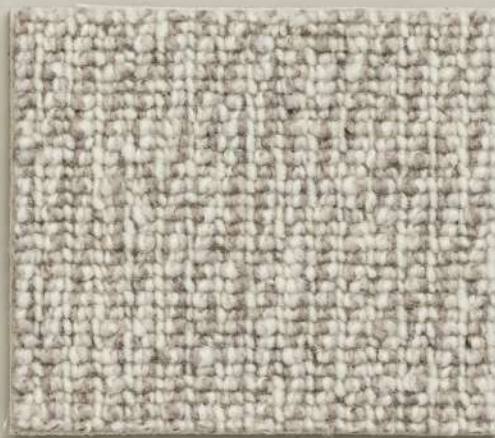
Hawaiï,

100% pure new wool



4428

4 + 5 m



4397

4 + 5 m



4402

4 + 5 m



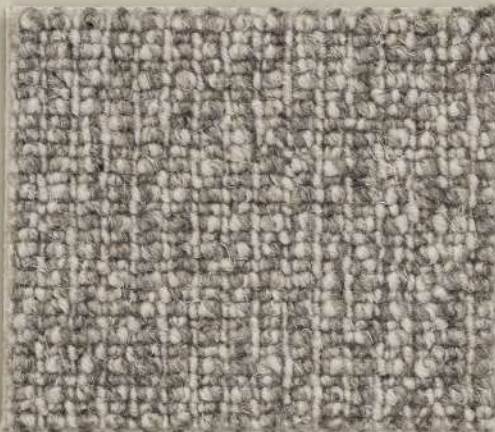
4403

4 + 5 m



4425

4 + 5 m



4398

4 + 5 m



Tufted



Tanger,

100% pure new wool



549

4 + 5 m



550

4 + 5 m



598

4 + 5 m



540

4 + 5 m



552

4 + 5 m



535

4 + 5 m



596

4 + 5 m

Tufted

Himalaya, 80% pure new wool, 19.7% PA, 0.3% bekinox
Himalaya Tiles, 80% pure new wool, 19.7% PA, 0.3% bekinox



Actionbac

Bitumen, covered with PES fleece



1 - 4 m

901 - 50 x 50 cm



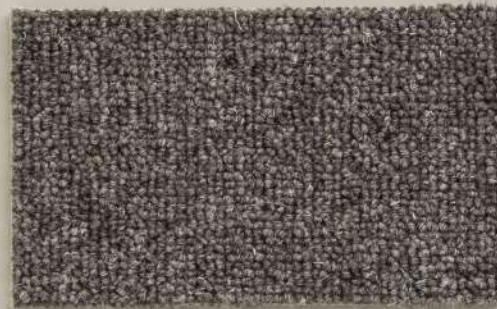
5 - 4 m

905 - 50 x 50 cm



15 - 4 m

915 - 50 x 50 cm



25 - 4 m

925 - 50 x 50 cm



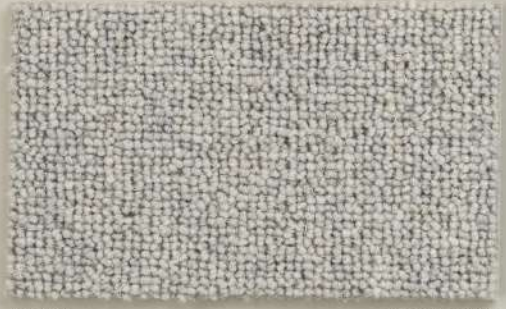
40 - 4 m

940 - 50 x 50 cm



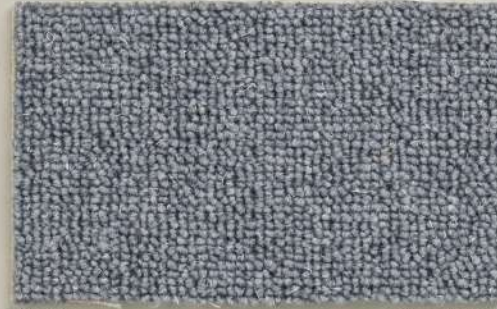
50 - 4 m

950 - 50 x 50 cm



35 - 4 m

935 - 50 x 50 cm



70 - 4 m

970 - 50 x 50 cm



Bitumen, covered with PES Fleece

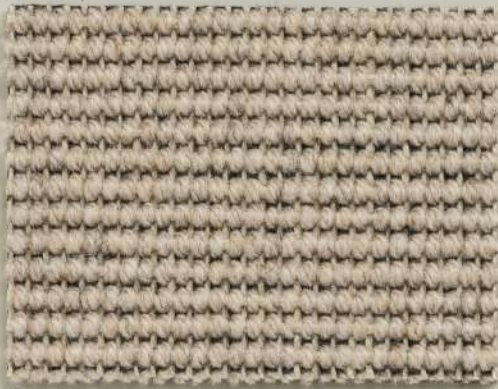
Tufted

Ceres, 100% pure new wool



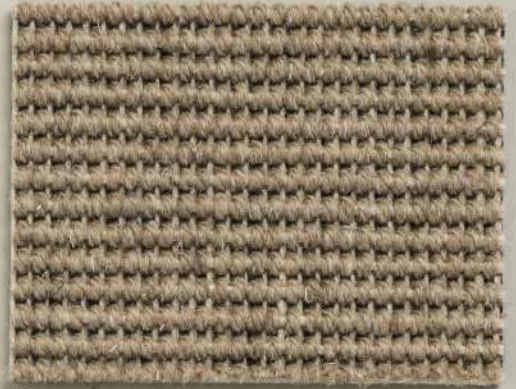
Tufted

Chicago Plus, 100% pure new wool



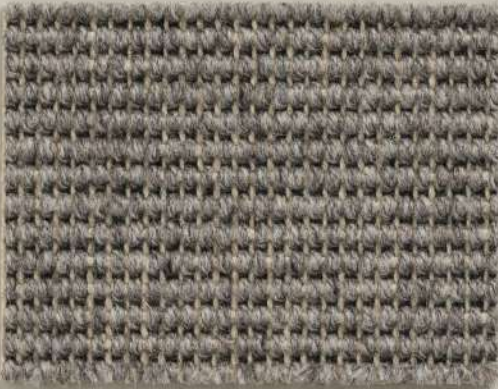
5

4 m



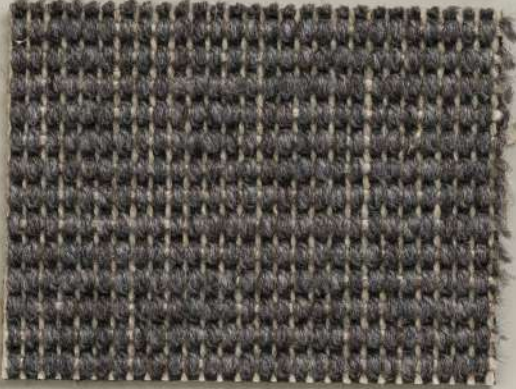
10

4 m



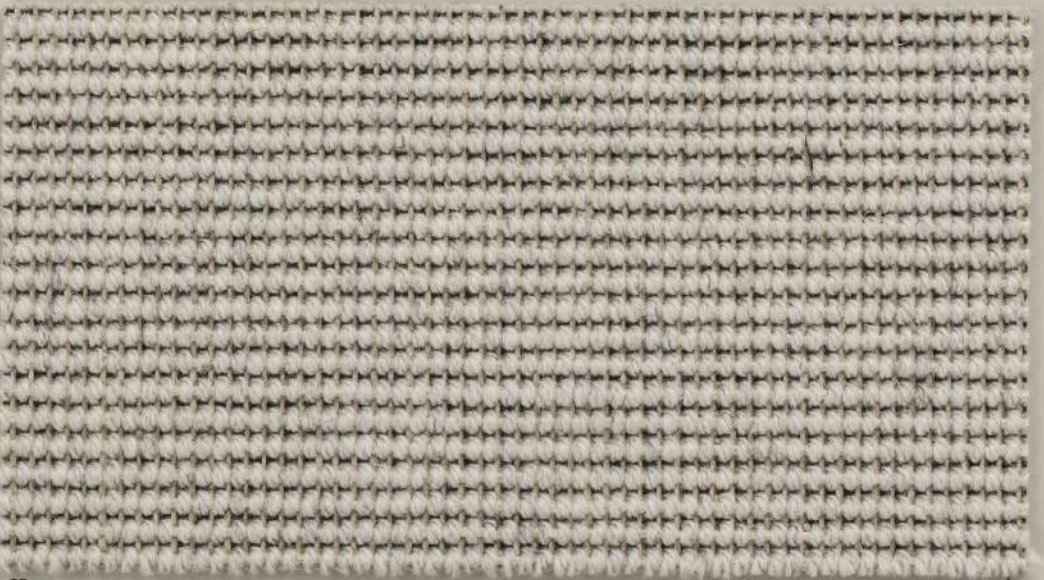
40

4 m



45

4 m



35

4 m

Flat Woven

Tivoli Plus, 100% pure new wool



35

4 m



1

4 m



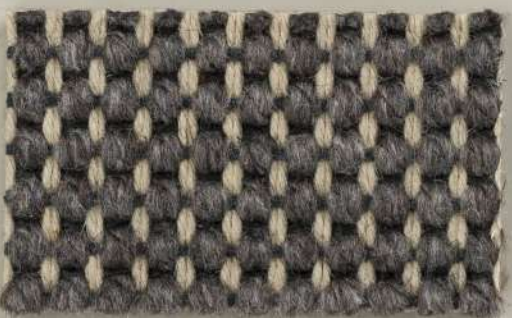
40

4 m



5

4 m



45

4 m



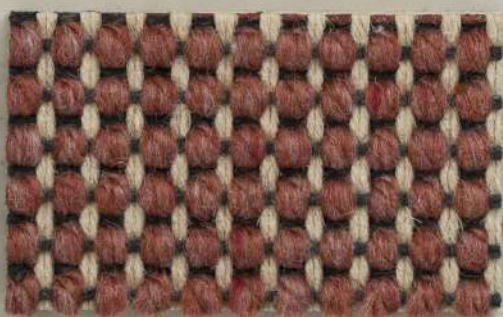
10

4 m



70

4 m



60

4 m



Flat Woven

Aspen, 100% pure new wool



5

4 m



35

4 m



40

4 m



10

4 m



1

4 m

Flat Woven

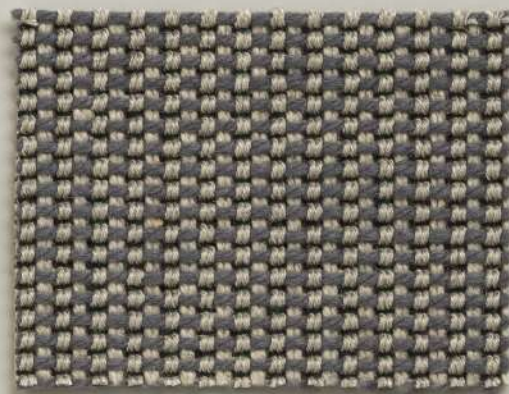
Flanders,

55% pure new wool, 45% Flax



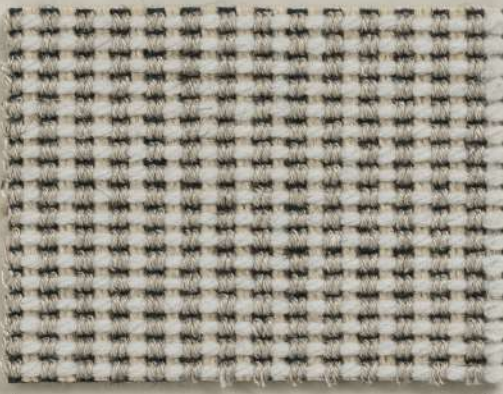
1

4 m



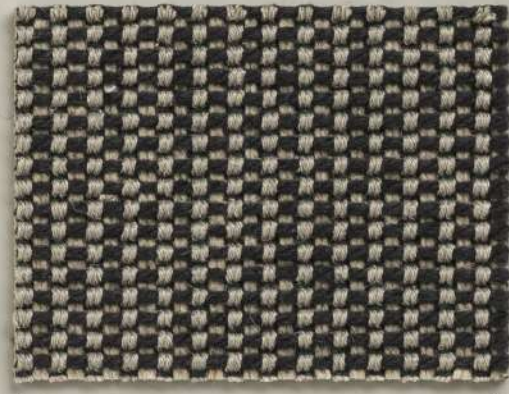
5

4 m



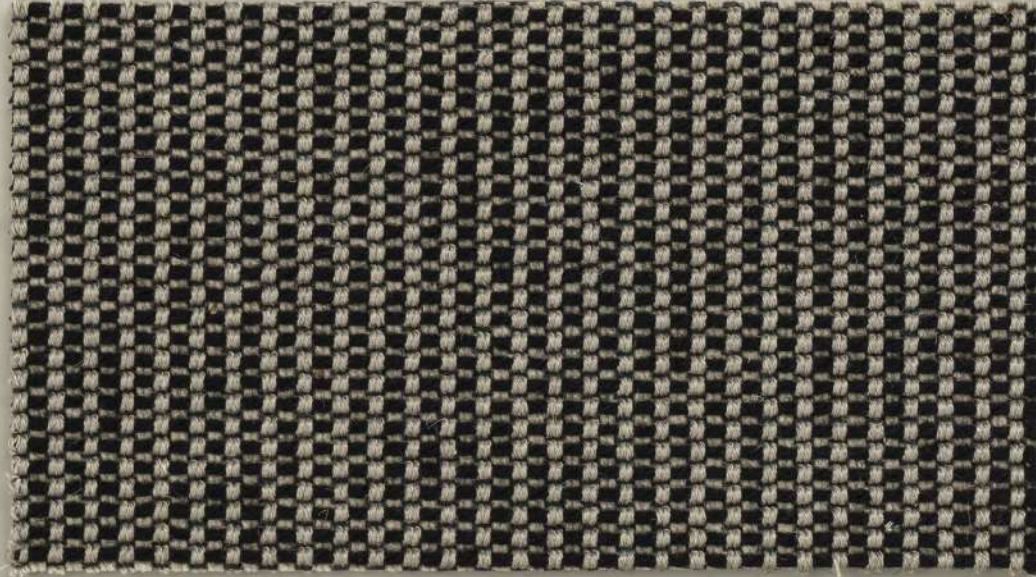
3

4 m



7

4 m

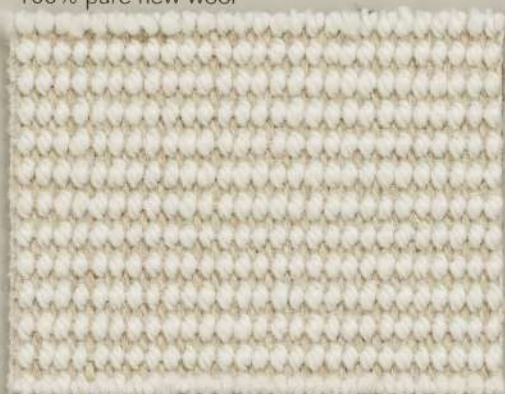


9

4 m

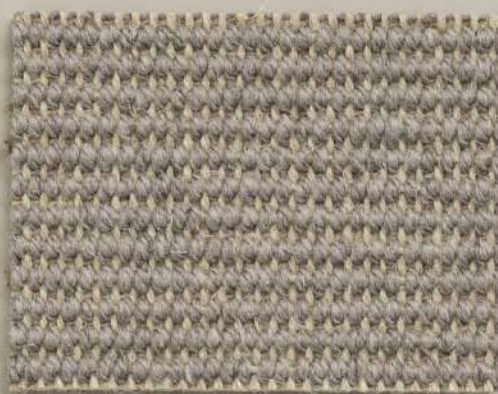
Flat Woven

Porto, 100% pure new wool



1

4 m



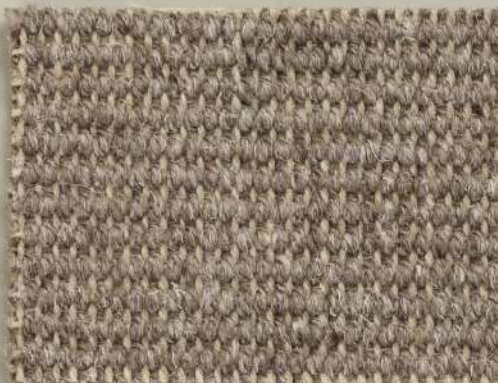
73

4 m



44

4 m



18

4 m



10

4 m



Flat Woven

Iona,

92% pure new wool, 8% linen



4 M



44

4 m



46

4 m



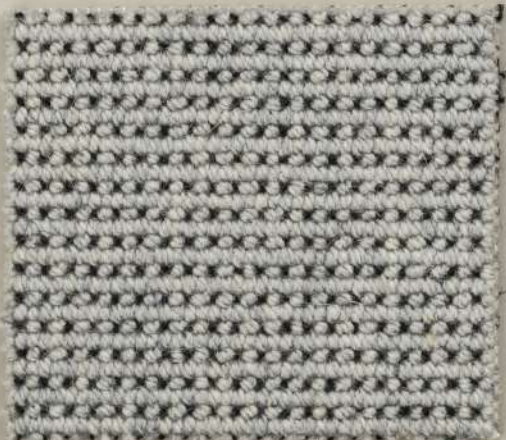
45

4 m



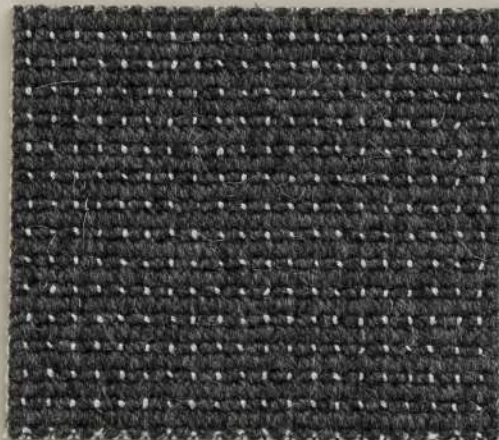
47

4 m



50

4 m



49

4 m



Wilton Woven



Acclimatisatie: min. 24u & min. 15°C, ONVERPAKT in de ruimte. Kopse naden zijn meestal niet mogelijk. Gebruik ca. 500 g/m² polyacryl dispersielijm. Plaats NIET bij opvallende of storende optische fouten. Bouclékwalleten zijn gevoelig voor puntbelasting. Om esthetische redenen is het aangewezen rekening te houden met de richting van de ketting, die zich in de lengte, en de inslag, die zich in de breedte van het weefsel bevindt. Krimpen mogelijk; 2 % extra bestellen (min. 5 cm) is aangewezen.

Wij raden ondertapijt aan bij plaatsing op trappen.

Acclimatation : DEBALLE min. 24h & 15°C aux conditions atmosphériques locales. Joints aux bouts ne sont pas possible chez la plupart des qualités. Employez une colle à dispersion polyacrylique (ca. 500 g/m²). En cas de gros défauts optiques NE PAS poser le tapis. Des qualités bouclées sont sensibles à charge sur un point. Pour des raisons esthétiques il est recommandé de tenir compte de la largeur de fabrication et de retrouver la chaîne dans la longueur et la trame dans la largeur du tapis. Peut se rétrécir; il est recommandé de commander 2 % extra (5 cm min.). Nous recommandons l'usage d'un sous-tapis lors de la pose sur escaliers.

Acclimatisation: min. 24 h & 15°C UNWRAPPED at the local conditions. Most qualities can not be joined crossed (avoid crosscut seams). Use a polyacrylic glue, ca. 500 g/m². If optical flaws are too striking, DO NOT install the carpet. Bouclé qualities are sensitive to point load. The direction of the weave is important. Please ensure that the weft is in the width and the warp in the length of the rug. Shrinkage is possible; therefore order 2 % extra (min. 5 cm). We recommend underlay when installing on stairs.

Anklimatisierung: mindestens 24 Std. bei 15°C UNVERPACKT vor Ort. Quernähte sind nicht möglich bei den meisten Qualitäten. Verwenden Sie ein Polyacrylleim (ca. 500 g/qm). Bei starken optischen Ungenauigkeiten, den Teppichboden NICHT verlegen. BoucléQualitäten sind empfindlich für punktuelle Belastung. Aus optischen Gründen empfehlen wir die Struktur des Teppichbodens (Kette in der Länge und Schuss in der Breite) zu berücksichtigen. Kann schrumpfen; bestellen Sie dann auch 2 % extra (min. 5 cm). Bei Verlegung auf Treppen wird einen Unterteppich empfohlen.

ONDERHOUDSINSTRUCTIES / NOTICE D'ENTRETIEN / MAINTENANCE INSTRUCTIONS / PFLEGEANLEITUNG
SISAL / KOKOS, COCOS, COIR, KOKOS / WOL, LAINE, WOLLE, WOOL

Droge poedershampoo: 2x per jaar / Shampooing en poudre: 2x par an / Powdered shampoo: 2x a year / Pulverisiertes Shampoo: 2x im Jahr.

Probeer vlekken eerst te verwijderen d.m.v. een uitgewrongen doek gedrenkt in water + een sterk verdunde shampoo. / Essayez d'abord d'enlever la tache au moyen d'un chiffon essoré trempé dans le shampooing très dilué dans l'eau. / First, try to remove the stain by using a wrung out cloth that was drenched in shampoo diluted in some water /

Versuchen Sie zuerst die Flecken mit einem wasser verdünnten Shampoo zu entfernen.

VLEKKENOVERZICHT / PLAN ANTI-TACHES / STAIN REMOVAL CHECKLIST / ANLEITUNG ZUR FLECKENTFERNUNG

Bloed / Sang / Blood / Blut	1	4	3	5
Boter / Beurre / Butter / Butter	6	1	2	3
Braaksel / Vomissement / Vomit / Auswurf	11	7	4	
Chocolade / Chocolat / Chocolate / Schokolade	4	7		
Confituur / Confiture / Jam / Konfitüre	4	7		
Dranken / Boissons / Beverages / Getränke	1	2	3	
Ei / Œuf / Egg / Ei	8	1	2 / 4	
Honig / Miel / Honey / Honig	4	7		
Kaarsvet / Bougie / Candle wax / Kerzenwachs	6	1	2	3
Kauwgom / Chewing-gum / Chewing gum / Kaugummi	10			
Koffie / Café / Coffee / Kaffee	8	1	2 / 4	
Lakverf / Peinture de laque / Lacquer / Lack	9			
Lijm voor tapijten / Colle pour tapis / Carpet glue / Leim für Teppiche	12			
Lippenstift / Rouge à lèvres / Lipstick / Lippenstift	1	3		
Latexverf / Peinture au latex / Latex paint / Latexfarbe	3	1	11	
Modder / Boue / Mud / Dreck	11	7	4	
Nagellak / Vernis à ongles / Nail polish / Nagellack	12			
Rode wijn / Vin rouge / Red wine / Rotwein	13			
Schimmel / Moisissure / Mould / Schimmel	4	7		
Thee / Thé / Tea / Thee	8	1	2 / 4	
Vet / Graisse / Grease / Fett	15	1	2	3

1 = 20 % shampoo / de shampooing / shampoo / Shampoo

2 = 5 % azijn / de vinaigre / vinegar / Essig

3 = 75 % lauw water / de l'eau tiède / lukewarm water / Lauwarmes Wasser

4 = 5 % ammoniak / d'ammoniac / ammonia / Ammoniak

5 = nadien deppen met azijn / puis tamponner avec du vinaigre / then dab with vinegar / danach mit Essig abwischen

6 = warm strijkijzer (< 100°C) op een doek / Passer au fer chaud (< 100°C) sur un chiffon /

a hot iron (< 100°C) on a cloth / Heißes Bügeleisen (< 100°C) auf einem Tuch.

7 = 95 % lauw water / de l'eau tiède / lukewarm water / Lauwarmes Wasser

8 = 75 % koud water / eau froide / cold water / Kaltes Wasser

9 = deppen met white spirit / tamponner au white spirit / dab with white spirit / Tupfen mit Terpentine

10 = speciaal product voor verwijdering (bevriazing) / nettoyant pour chewing-gum (réfrigérant) / Chewing gum remover (freezing agent) / Kaugummi-Entferner (Vereisungsmittel)

11 = na drogen afschrappen en verwijderen / après séchage, gratter et brosser / after drying, scrape off and vacuum / nach Trocknung, abwischen und aufsaugen

12 = deppen met aceton of alcohol / tamponner à l'acétone ou l'alcool / dab with acetone or alcohol / tupfen mit Aceton oder Alkohol

13 = onmiddellijke actie: 50 % azijn + 50 % water / action immédiate: 50 % de vinaigre + 50 % d'eau / immediate action: 50 % vinegar and 50 % water / Sofortes Eingreifen: 50 % Essig + 50 % Wasser

14 = water + alcohol, vervolgens zie Dranken / eau + alcool, puis voir Boissons / water + alcohol; then see Beverages stains / Wasser + Alkohol, danach siehe: Getränke

15 = deppen met absorberend papier, vervolgens pure alcohol / tamponner avec du papier absorbent, puis de l'alcool pur (évaporer) / Dab with an absorbing paper, next pour pure alcohol and let it evaporate / Tupfen mit absorbierendem papier; danach purer Alkohol übergießen.

Getailleerdere informatie i.v.m. de leg- & onderhoudsvoorschriften: www.creatuft.be

Information plus détaillée concernant la pose & l'entretien : www.creatuft.be

More detailed instructions regarding laying & cleaning: www.creatuft.be

Mehr detaillierte Informationen in Bezug auf Verlegung und Pflege: www.creatuft.be



Sarmos Tasibel

Afboordingscollectie
Collection de bordures
Border collection
Bordürenkollektion

 **CREATUFT**
CREATIVE WOOL FLOORING

 **TASIBEL**
NATURAL FIBRE FLOORING



 **CREATUFT**
CREATIVE WOOL FLOORING

www.creatuft.be